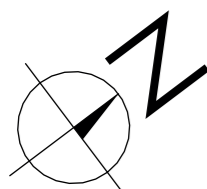
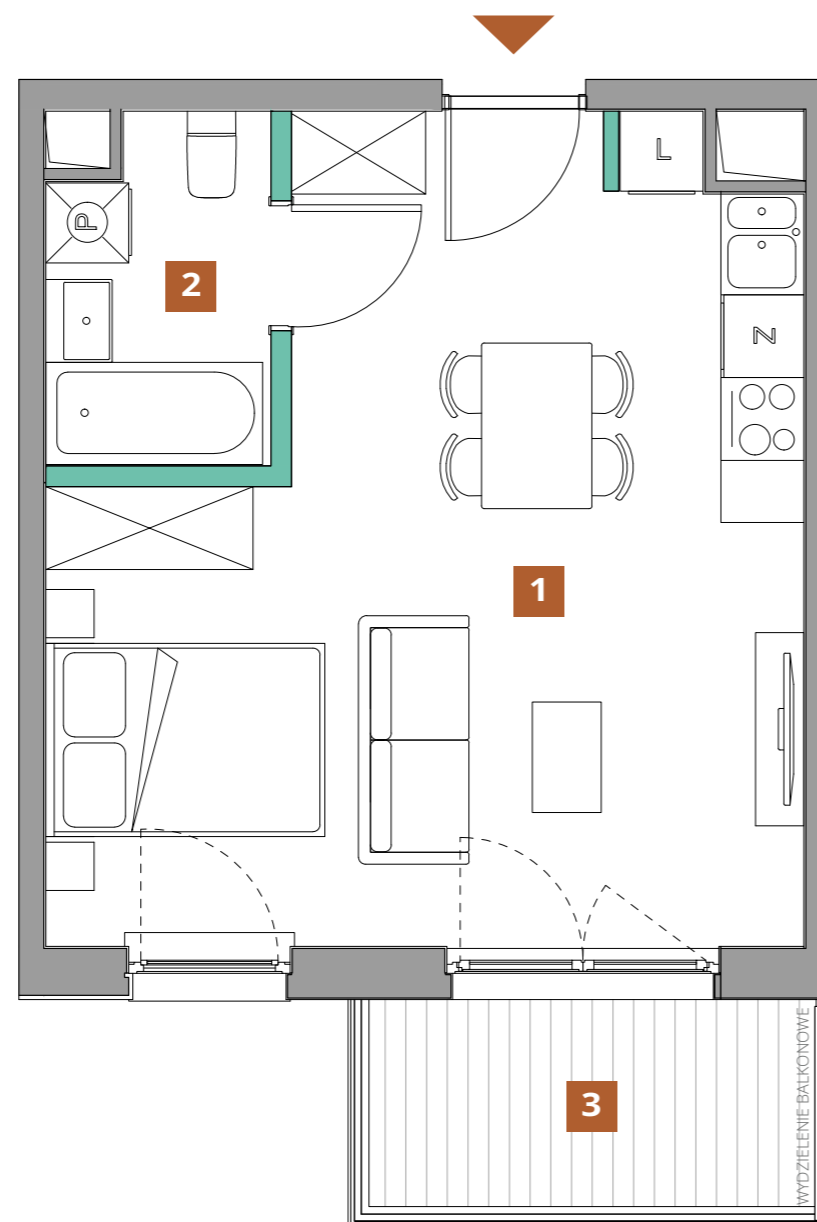
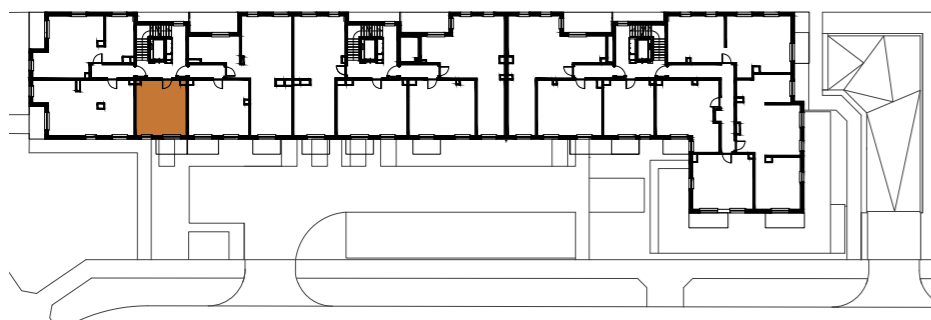


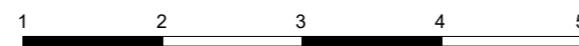
KARTA MIESZKANIA 8 | 1 pokój | 31,77m²



UL. POWSTAŃCÓW ŚLĄSKICH



1. Powierzchnia Użytkowa Lokalu Mieszkalnego obejmuje powierzchnię wszystkich pomieszczeń mierzoną zgodnie z rozporządzeniem Ministra Rozwoju z dnia 11 września 2020r. w sprawie szczegółowego zakresu i formy projektu budowlanego w oparciu o wytyczne normy PN-ISO 9836: 2015-12.
2. Urządzenia sanitarne, kuchenne, umeblowanie oraz drzwi wewnątrzlokalowe nie stanowią wyposażenia lokalu.
3. Lokalizacja przyrządów sanitarnych, rozmieszczenie punktów instalacyjnych itp. podano zgodnie z projektem budowlanym. Mogą wystąpić niewielkie różnice usytuowania tych elementów powstałe w trakcie realizacji prac budowlanych.



ŚCIANY DZIAŁOWE

Niniejszy plan ma charakter informacyjny - marketingowy i nie stanowi oferty w rozumieniu Kodeksu Cywilnego.

uno

Bemowo

UL. POWSTAŃCÓW ŚLĄSKICH, WARSZAWA

KLATKA 1
PIĘTRO 2
LICZBA POKOI 1

NR LOKALU 8

POWIERZCHNIA UŻYTKOWA 31,77m²

WYKAZ POMIESZCZEŃ

1. SALON + ANEKS KUCHENNY 27,87m²
2. ŁAZIENKA 3,90m²

Powierzchnia pod ścianami działowymi 0,58m²

3. BALKON 4,84m²